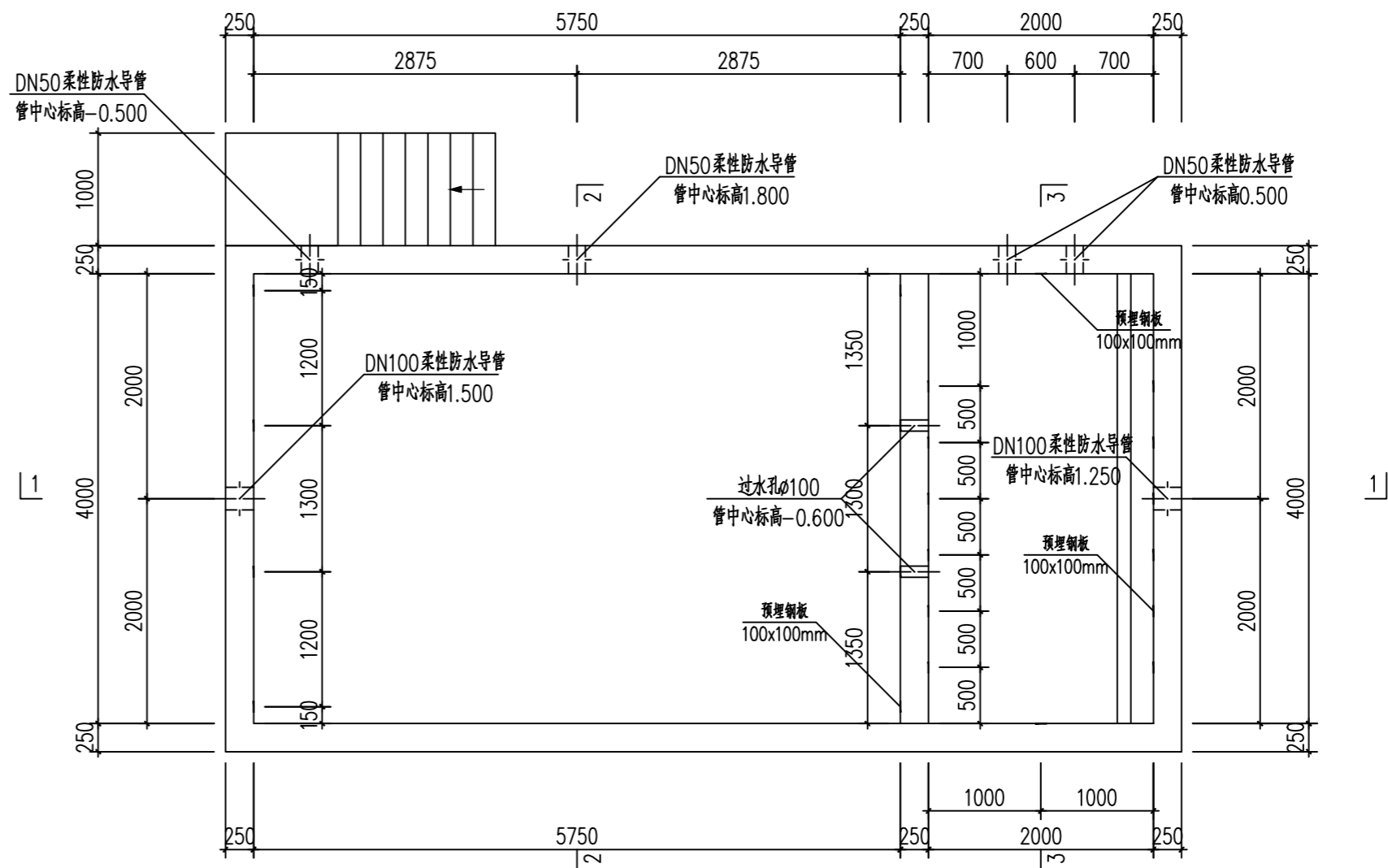


生物接触氧化池

沉淀池

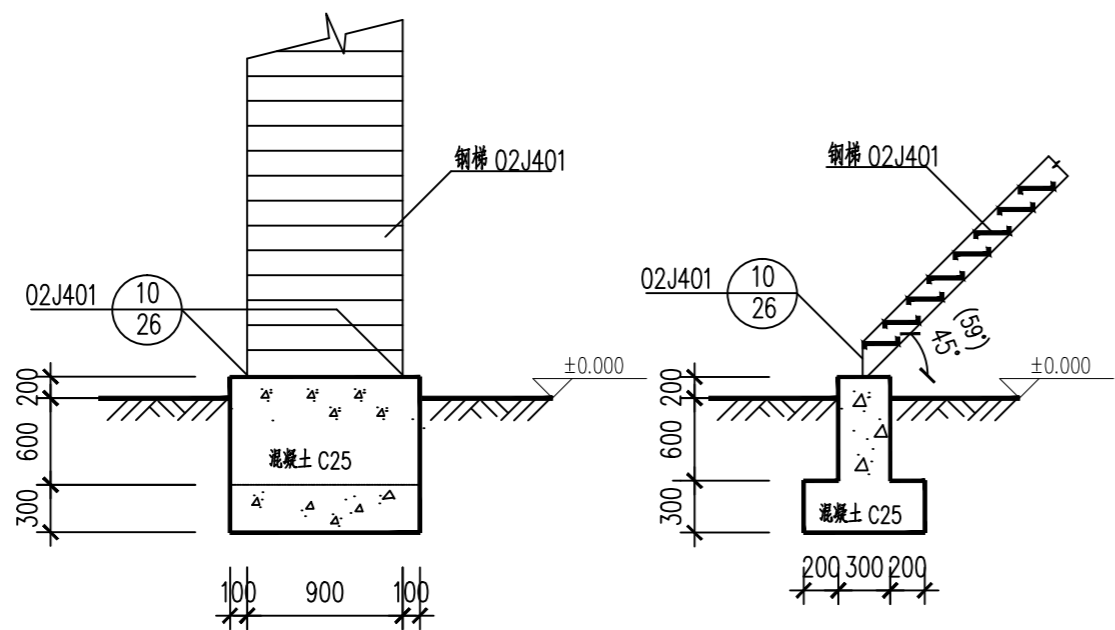
生物接触氧化池、沉淀池上部平面图



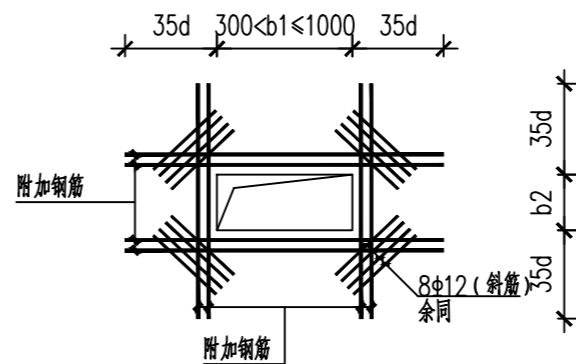
生物接触氧化池

沉淀池

生物接触氧化池、沉淀池下部平面图



钢梯基础剖面图



洞口加强措施

每侧附加钢筋面积应不小于被截断钢筋面积的75%
且每侧不小于4#12

单位名称:

工程名称 Name Of Project

西充县莲池镇生活污水处理站改造工程

建设单位 Construction Unit

备注 Note

1. 切勿以比例量度此图，一切应依图内数字所示为准。
2. 除标高标注单位为米，其他标注尺寸均为毫米。
3. 此图纸版权归我公司所有，未经我公司同意不得使用本图施工。
4. 图纸盖章签字后生效。

设计阶段 Stage Of The Design

施工图

图名 Name Of Drawing

生物接触氧化池、沉淀池平面图

设计

Designer

校对

Checked

审核

Approval

日期

Date

比例

Scale

页数

Page

结构-02

图号

Drawing No.