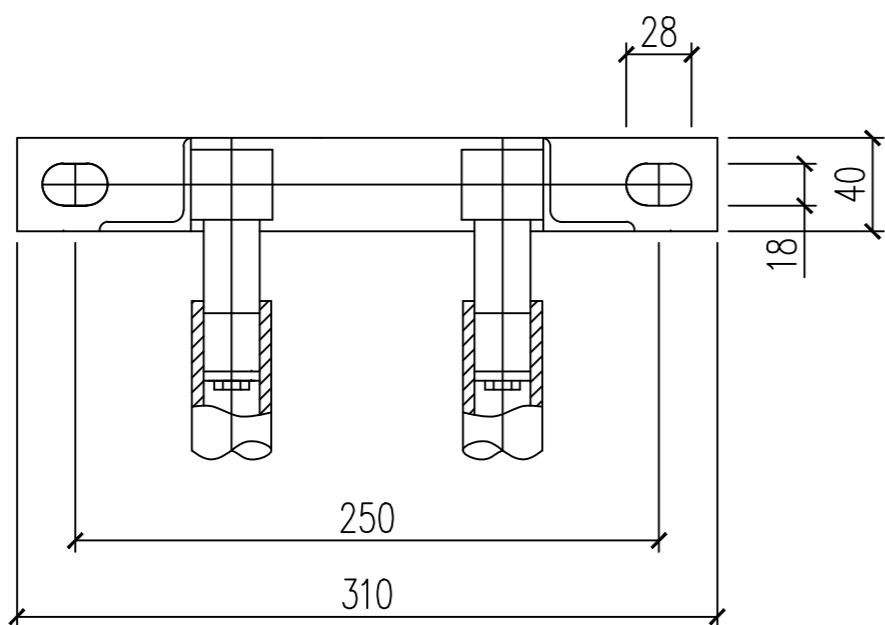
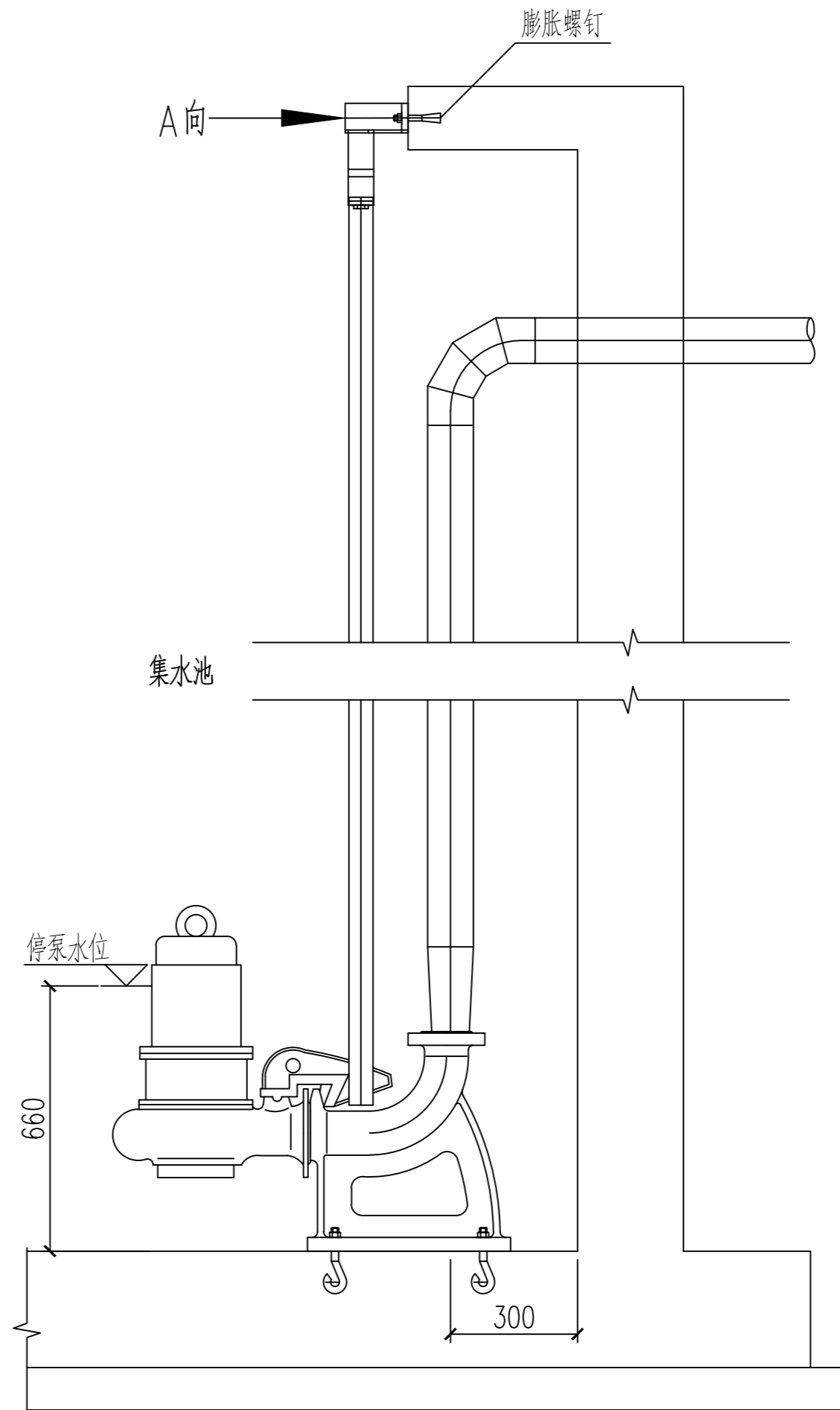


潜污泵平面布置图



A向



1-1 剖面图

说明:

- 图中尺寸单位除高程为米外,其余均为毫米,图中标高采用相对标高,以现状地面为±0.00.
- 格栅、阀门、水泵及曝气头的安装由厂家现场指导进行安装
- 管道固定及支架安装详见S(下)S161.
- 钢管安装时,需先除锈后涂环氧沥青漆二道
- 塑料管道采用热熔连接,污水管道与阀门采用法兰连接,水泵采用自动耦合安装,竖立管道与墙壁用管卡固定,详细尺寸见大样图
- 未尽事宜按国家现行相关规范,规定执行.

单位名称:

工程名称 Name Of Project

西充县莲池镇生活污水处理站改造工程

建设单位 Construction Unit

备注 Note

- 切勿以比例量度此图,一切应依图内数字所示为准。
- 除标高标注单位为米,其他标注尺寸均为毫米。
- 此图纸版权归我公司所有,未经我公司同意不得使用本图施工。
- 图纸盖章签字后生效。

设计阶段 Stage Of The Design

施工图

图名 Name Of Drawing

集水池水泵安装大样图

设计
Designer

校对
Checked

审核
Approval

日期
Date

比例
Scale

页数
Page

工艺-06

图号
Drawing No.