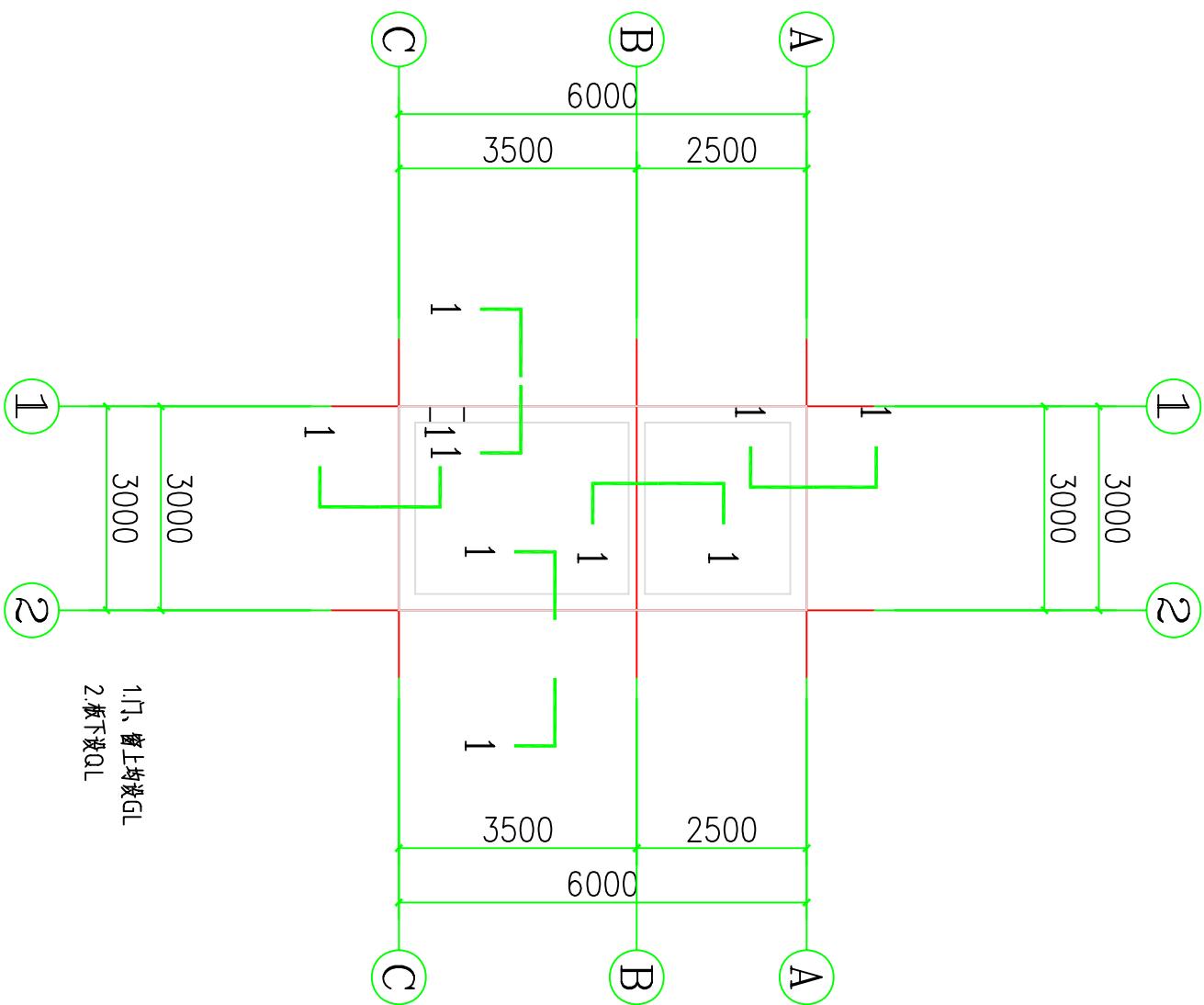
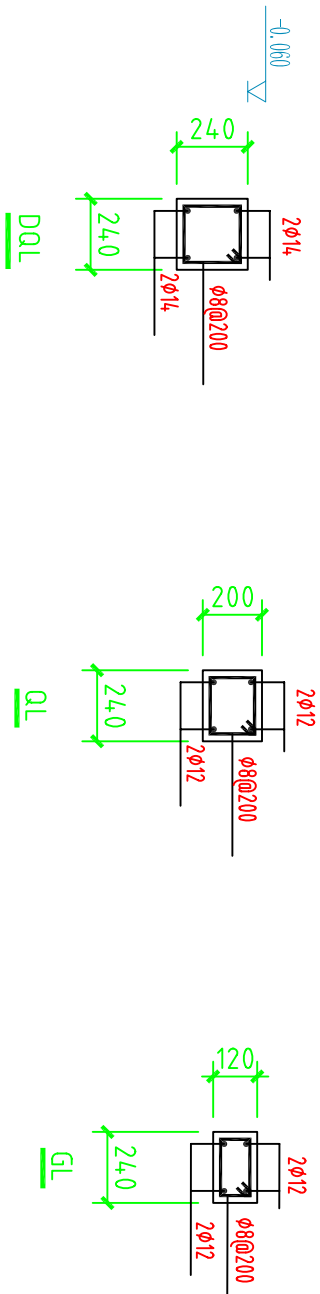


- 1.基础的混凝土强度为C25
2.砌体砂浆强度等级M10
3.MU10实心页岩砖



- 1.门、窗上均设GL
2.板下设QL

富顺县中医院污水处理工程				阶段	
所 别		工程负责人	工程负责	图 号	
审 定	审定人	设计	设计人	比 例	
审 核	审核人	专业负责人	专业负责	日 期	
校 对	校对人	制 图	制图人	本图纸版权归本院所有，不得用于本工程以外范围	