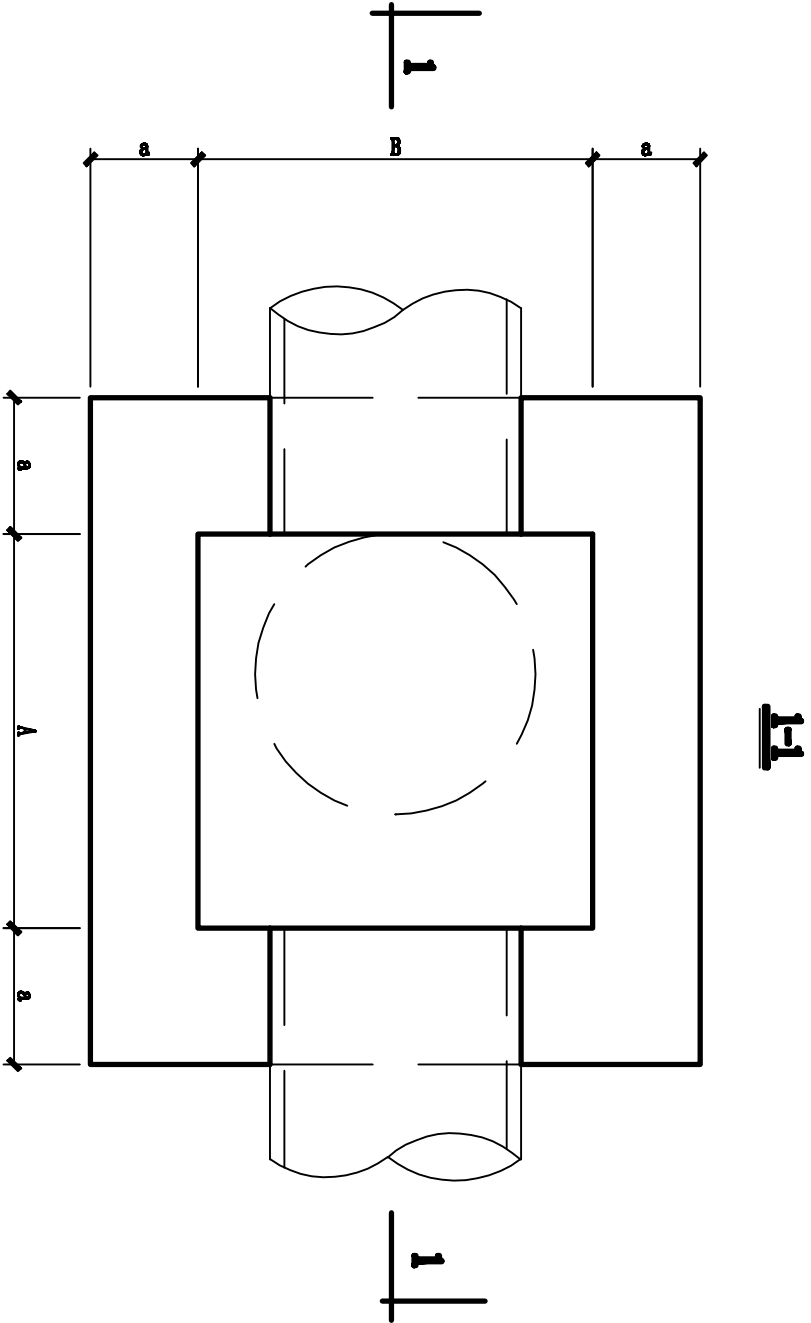


各部尺寸 (mm)				
D	A×B(净)	a	t	δ
≤600	1100×1100	370	100	125
800	1100×1250	370	100	125
1000	1100×1500	370	100	250
1200	1100×1750	490	120	250
1500	1100×2100	490	120	250
1800	1100×2400	490	120	250
2000	1100×2500	490	120	250

- 说明:
- 1、本图单位均以mm计;
 - 2、砌砖: 用M10水泥砂浆砌MU10砖;
 - 3、座浆、抹面、抹三角灰均用1:2水泥砂浆。井内外壁抹面厚20;
 - 4、地基土容许承载力(R)≥12T/M²;
 - 5、本图适合接入支管;
 - 6、沟槽超挖部分用级配砂石填实;
 - 7、雨污水支管不得接入井筒;
 - 8、主管为企业管口, 检查井的'a'为1000-a, 其余为100。



重庆精佳工程设计咨询有限公司杭州分公司

核定	张 钧	核定	桐庐县分水镇三槐村 农村污水处理工程				施工	设计
审核	饶光剑	审核					排水	部分
审查	邵晶军	审查						
校核	付太龙	校核						
设计	周 玉	设计	矩形排水检查井 (落底)					
CAD制图	周 玉	CAD制图	比例	1:20	日期	2013.10		
设计证号: A150000480			图 号	shc-16				