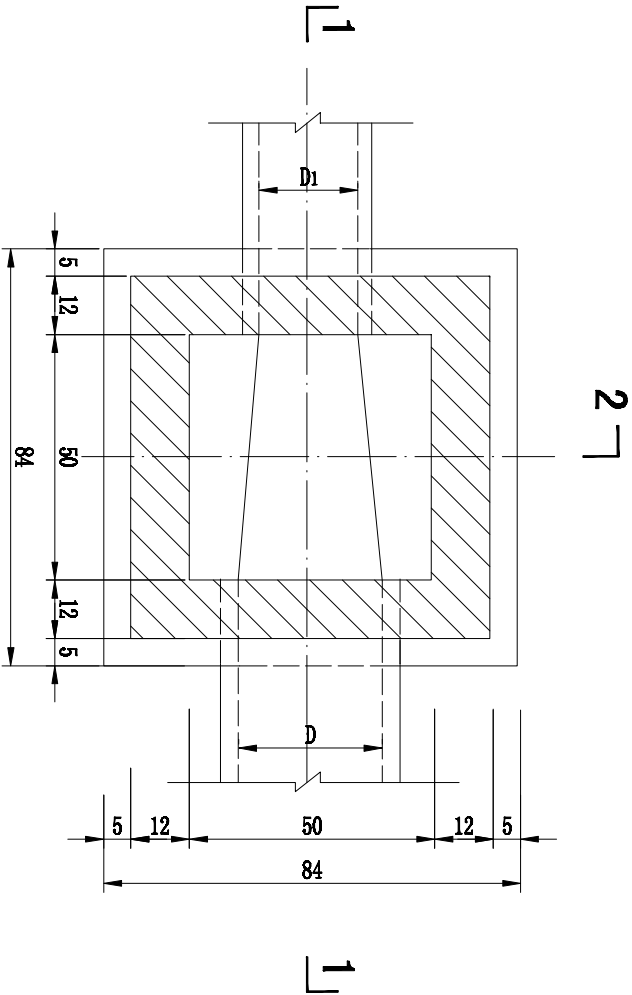
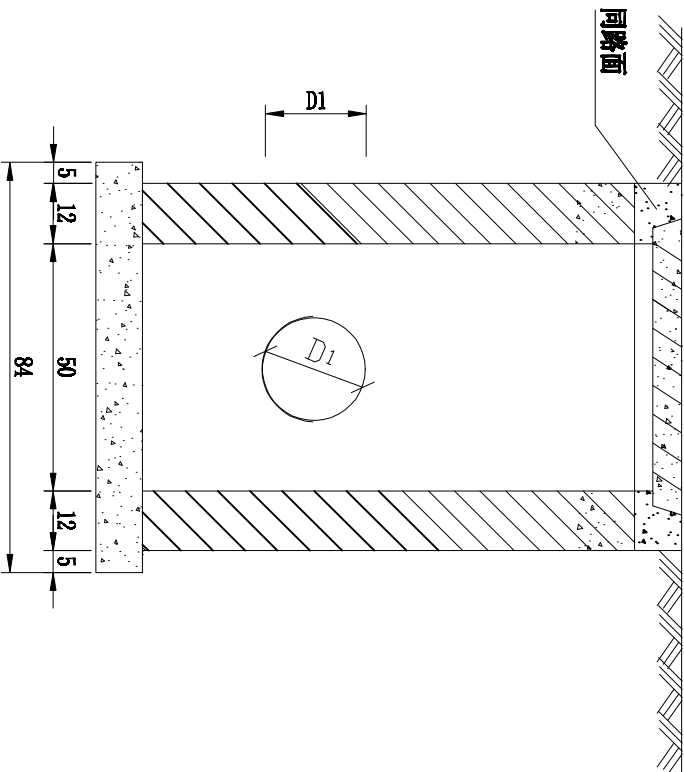


1-1剖面图



平面图



2-2剖面图

说明:

- 1、本图尺寸以cm计;
- 2、井墙用M7.5水泥砂浆砌Mu10砖,有车载的检查井井墙采用24cm;
- 3、抹面、勾缝、座浆均用1:2水泥砂浆;
- 4、井内外墙用1:2防水水泥砂浆抹面至井顶部,厚20mm;
- 5、接入支管超挖部分用级配砂石、混凝土或砌砖填充;
- 6、遇地下水时,井底铺碎石厚10cm;
- 7、本检查井用于dn160及dn225的管道上及预留井(井室深≤1.5m),检查井留20cm落底,预留井井室深同其连接到的检查井;

重庆精佳工程设计咨询有限公司杭州分公司						
核定	张钧	张钧	桐庐县分水镇三槐村 农村污水治理工程			
审核	饶光剑	饶光剑				
审查	邵晶军	邵晶军				
校核	付太龙	付太龙				
设计	周玉	周玉	方形检查井结构图50cm×50cm			
CAD制图	周玉	周玉				
设计证号: A150000480			图号	shc-13		