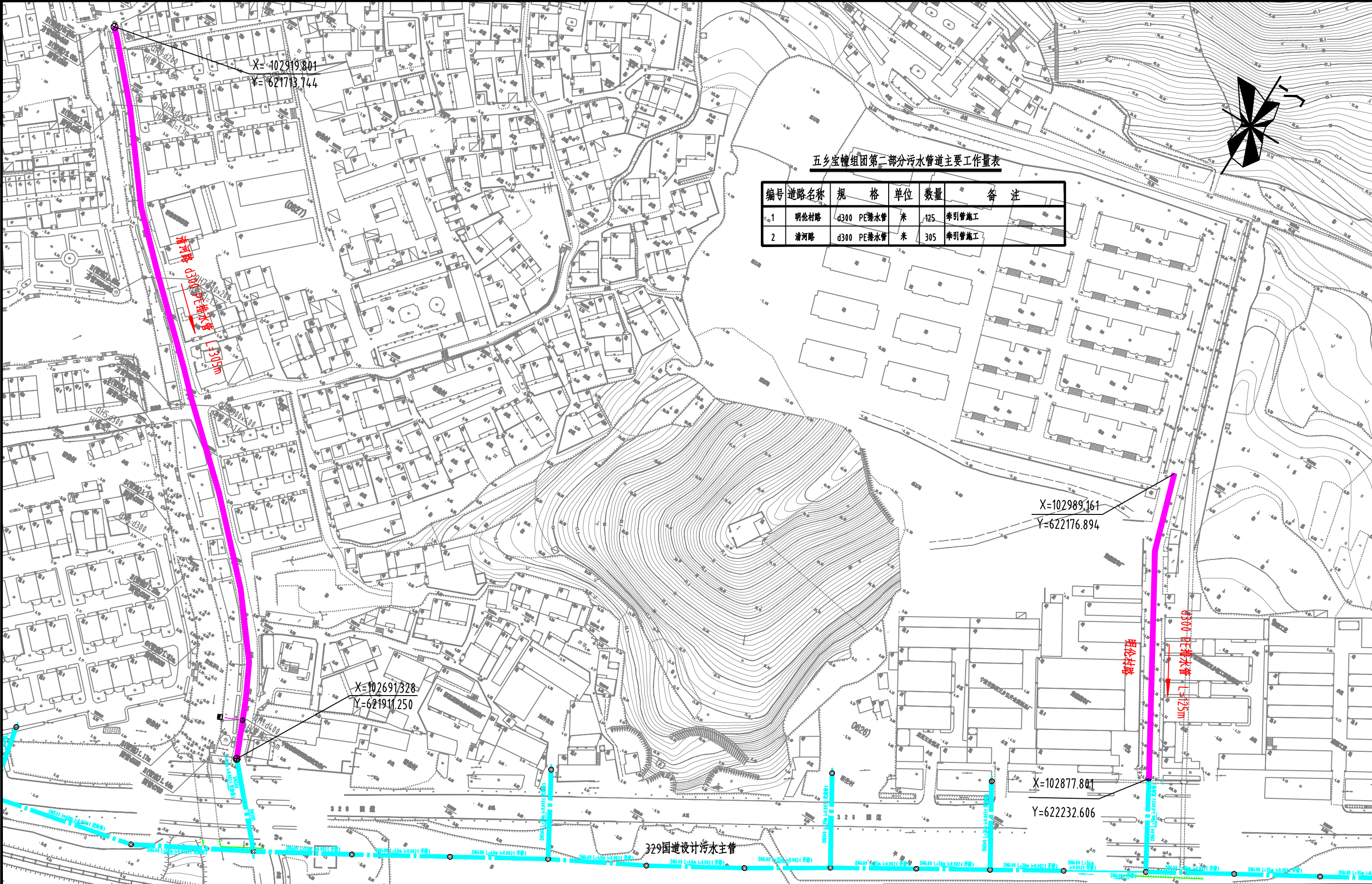
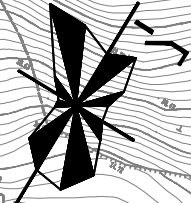


艺	建	气	机
工	土	电	机



五乡镇组团第二部分污水管道主要工作量表

编号	道路名称	规格	单位	数量	备注
1	明伦村路	d300 PE排水管	米	125	牵引管施工
2	清河路	d300 PE排水管	米	305	牵引管施工



图例
本次建设污水管道
329国道设计污水主管

X=93547.275
Y=603323.488
检查井施工横坐标
检查井施工纵坐标
-0.40
管内底标高

五乡镇镇区宝幢组团第二部分污水收集管网总图 1:1000

- 说明
- 1.图中尺寸单位、管长单位以米计,管径单位以毫米计;
 - 2.本图坐标系采用宁波独立坐标系,高程单位以米计,高程系统采用1985国家高程基准;
 - 3.本图平面图比例尺为1:1000



中国市政工程中南设计研究总院有限公司

市政行业甲级A142001257 工程咨询甲级12120070023

审 定	专业负责人	核 对
审 核	校 对	校 对
项目负责人	设计	设计

工程名称 宁波市鄞州区五乡镇镇区污水收集管网建设工程
子 项 2012年五乡宝幢组团污水收集管网工程

第二部分
污水收集管网工程总图

设计号	16-201216
设计阶段	施工图设计
图 号	施-003
日 期	2013.06