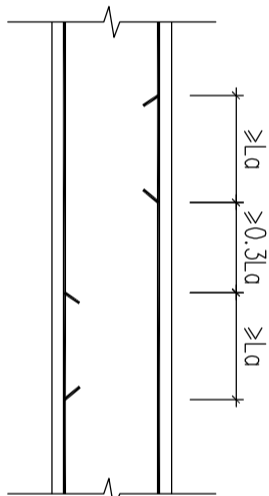


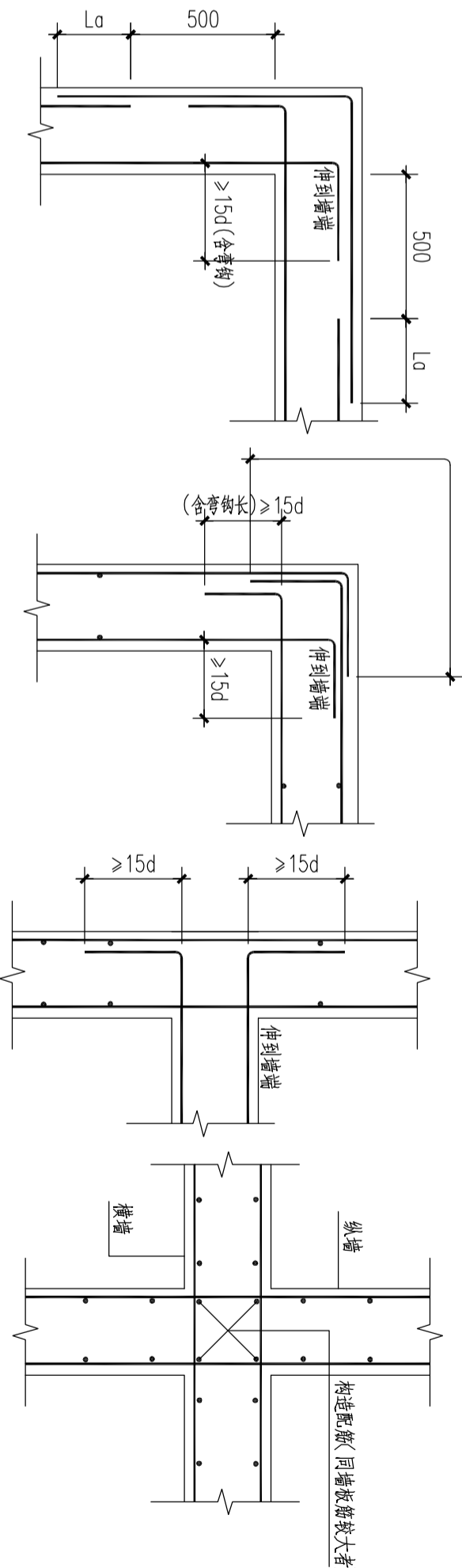
施 工 说 明

- 本工程为污水处理池。占地面积 M2。
- 本工程所注标高均为假定标高。
- 池壁内侧及池底采用20厚聚合物防腐水泥砂浆，内衬防腐构造由工艺设计确定。
- 池壁外侧采用20厚1:2防水砂浆。
- 本工程周边地面活荷载按10kN/M2考虑。
- 基础底设100厚C15素砼，100厚碎石垫层。
- 主体结构混凝土强度为C30，抗渗等级为P6。
- 钢筋：Φ—HPB300级钢，Φ—HRB400级钢。
- 受力钢筋保护层厚度底板底面40mm,其它部位35mm。
- 本工程抗震等级为四级。
- 施工期间应根据现场土质情况采取必要的基坑支护措施，避免对周边建（构）筑物及地下管线的影响。
- 本工程地基应挖除表层淤泥、建筑垃圾等软弱土层，矿渣回填压实至设计基底标高。由于无地质勘察资料，地基承载力暂按60kPa估算。抗浮水位按-0.5m考虑。
- 所有预留孔洞或预埋件按工艺要求留设。
- 本工程施工前应由工艺设计单位复核无误后方可施工。



墙体水平分布筋搭接

沿高度每隔一根错开搭接

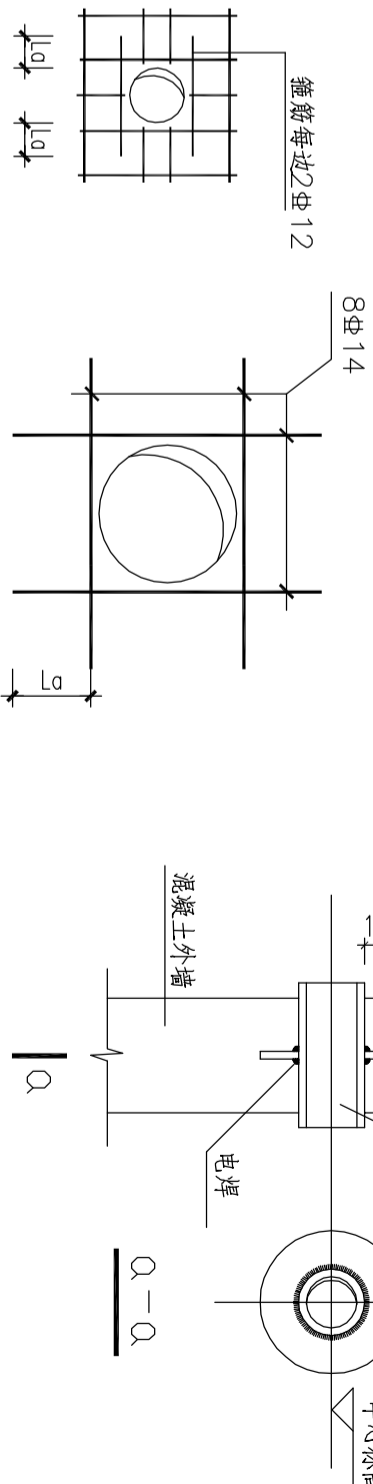


a 拐角节点

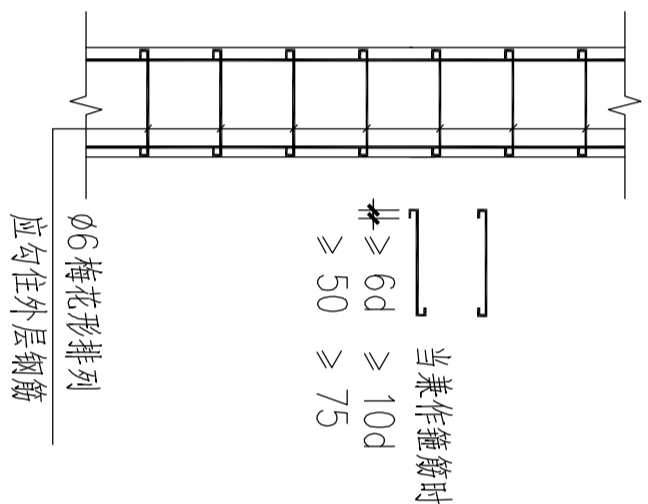
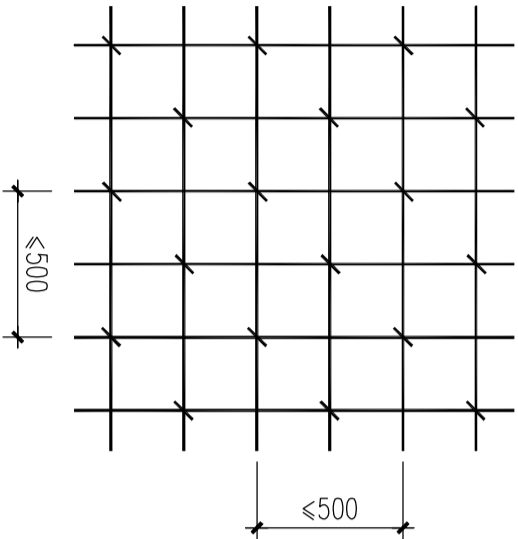
b 丁字节点

c 十字节点

钢筋混凝土墙体连接



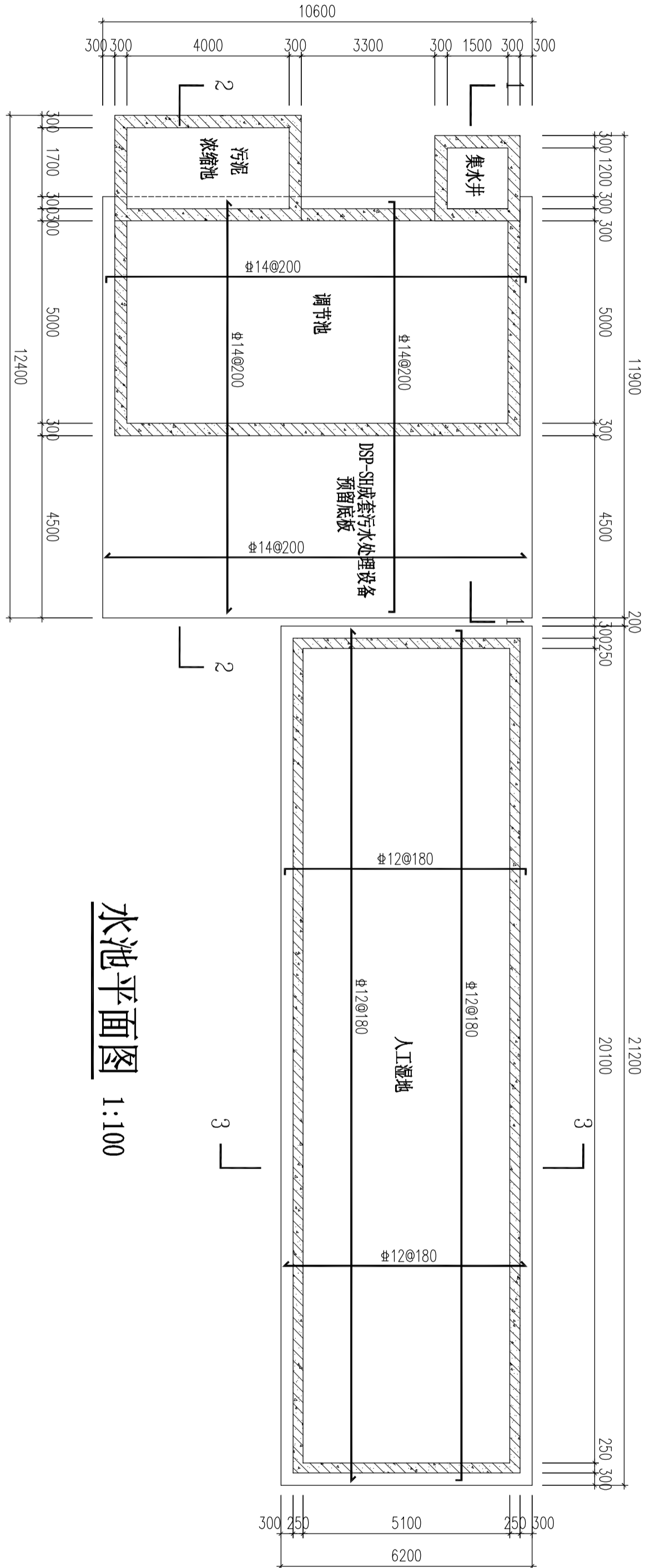
预埋套管及洞口补强详图



拉结筋布置示意图

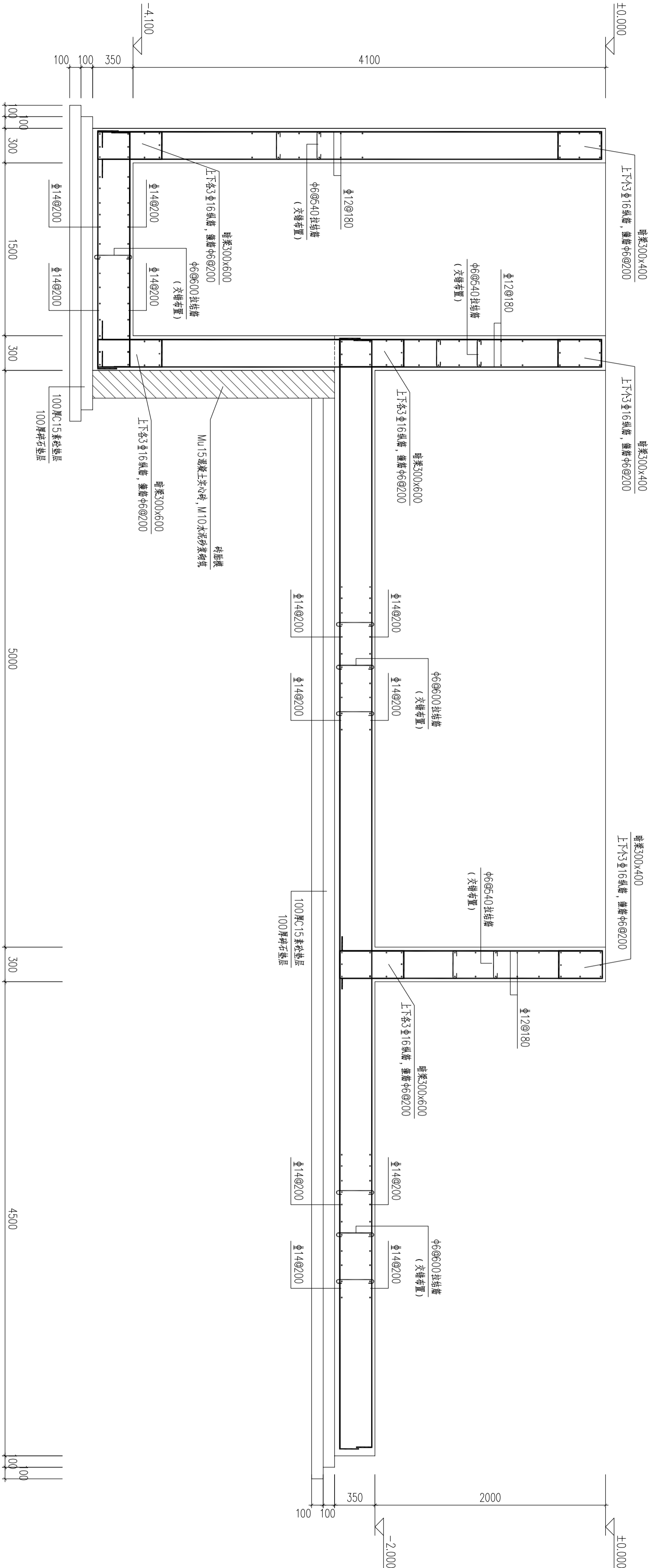
注：当拉结筋兼作受力箍筋，其直径及间距应符合箍筋的计算和构造要求。

湖州宝丽环境技术有限公司												工程名称				施家桥电镀养殖废水处理工程				
												设计阶段				结构设计				
												结构说明								
标记	处数	分	区	更改文件号	签名	年	月	日												
设计				标准化																
审核									比	例				重量(空载/满载)						
审核				批准					版	次					共	张	第	1	张	



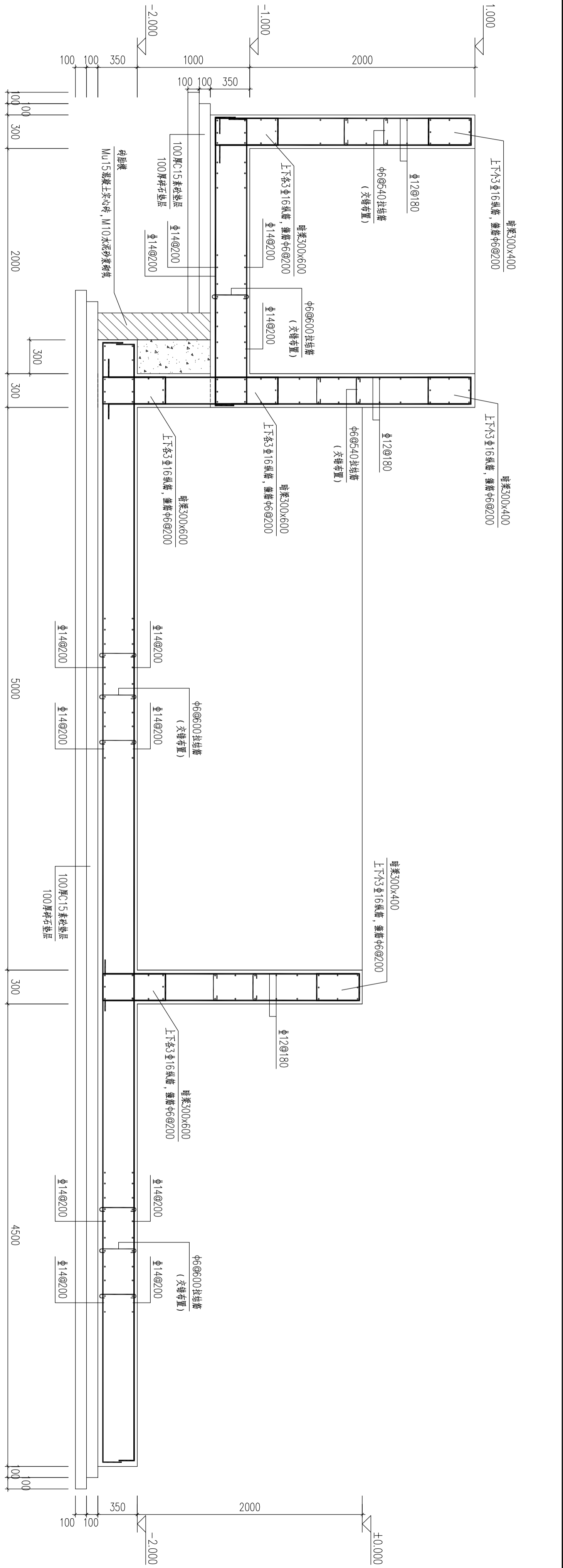
水池平面图 1:100

湖州宝丽环境技术有限公司										工程名称		施家桥电鳖养殖废水处理工程	
										设计阶段		结构设计	
水池平面图													

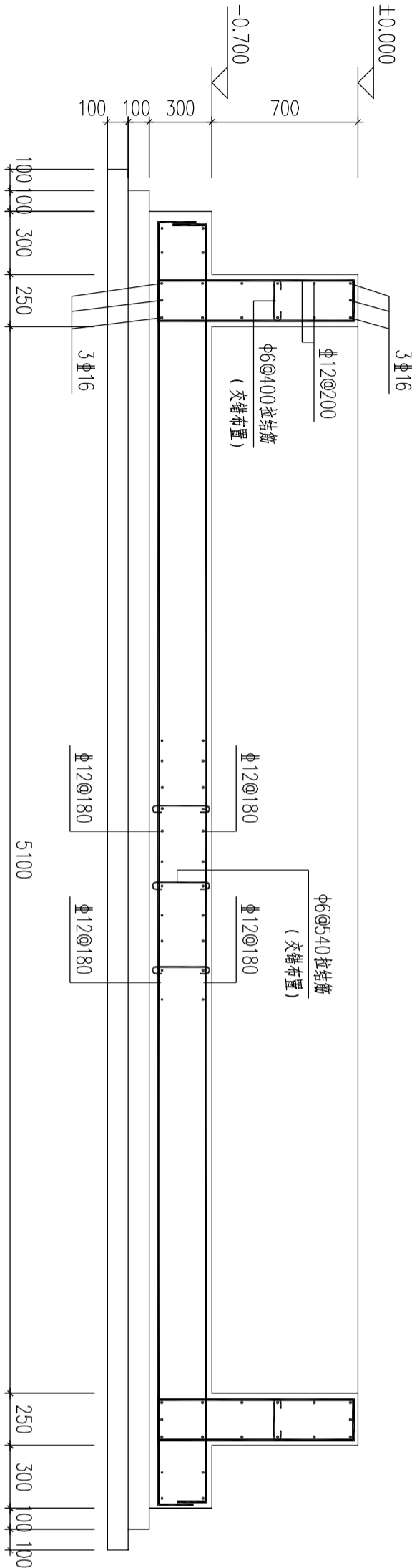


1-1剖面图 1:25

湖州宝丽环境技术有限公司										工程名称		施家桥电鹭养殖废水处理工程	
										设计阶段		结构设计	
1-1剖面图													
标记	处数	分	区	更改文件号	签名	年	月	日					
设计				标准化									
校核									比	例			
审核				批准					版	次			



2-2剖面图 1:25



3-3剖面图 1:25

湖州宝丽环境技术有限公司										工程名称		施家桥龟鳖养殖废水处理工程	
										设计阶段		结构设计	
2-2剖面图										3-3剖面图			
标记	处数	分	区	更改文件号	签名	年	月	日					
设计				标准化									
校核									比	例			
审核				批准					版	次			
										共	张	第	4张