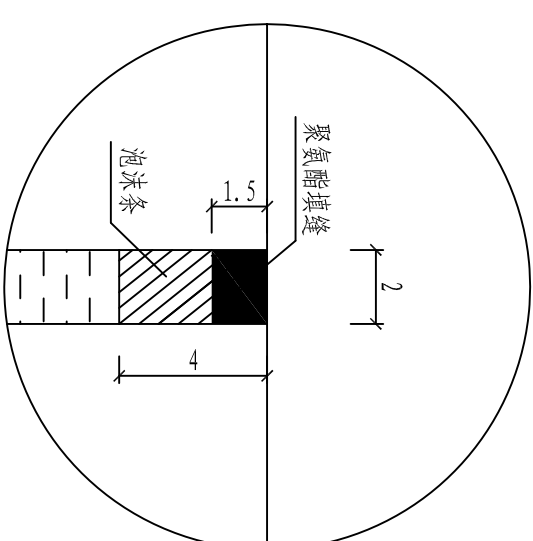
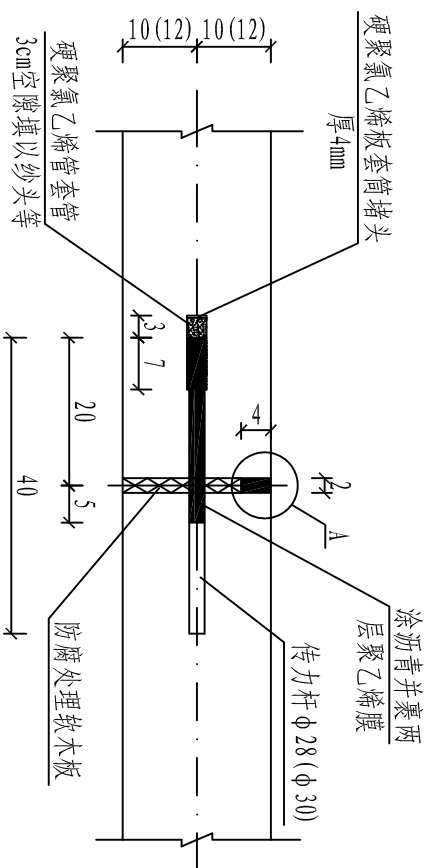
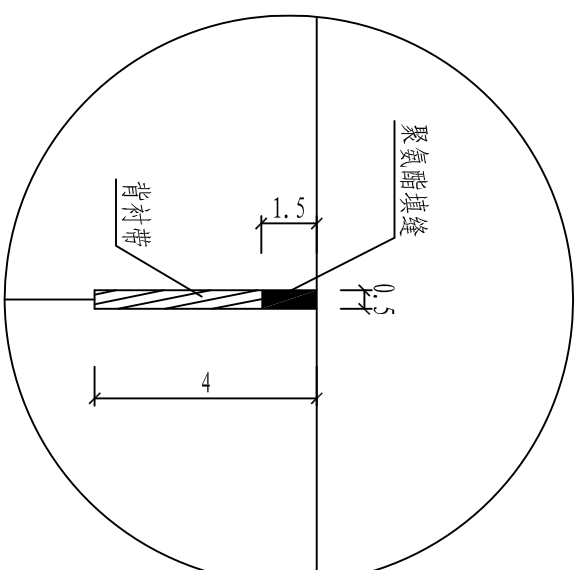
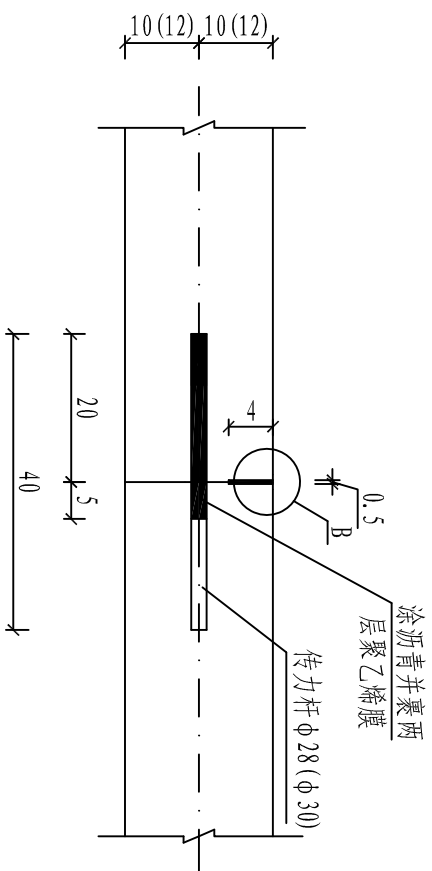


胀缝传力杆平面布置



胀缝

A部大样



施工缝

B部大样

注:

1. 本图尺寸单位除钢筋直径以毫米计外,其余均以厘米计。
2. 本图中传力杆为HPB235钢筋。
3. 施工中传力杆要求放在板厚的中间。
4. 填缝料要求高温不流淌,低温不收缩,与混凝土板壁粘贴牢固,采用聚氨酯。聚氨酯深度1.5cm,底下塞3条泡沫条。
5. 括号内数值适用于镇南路二期路面结构形式。