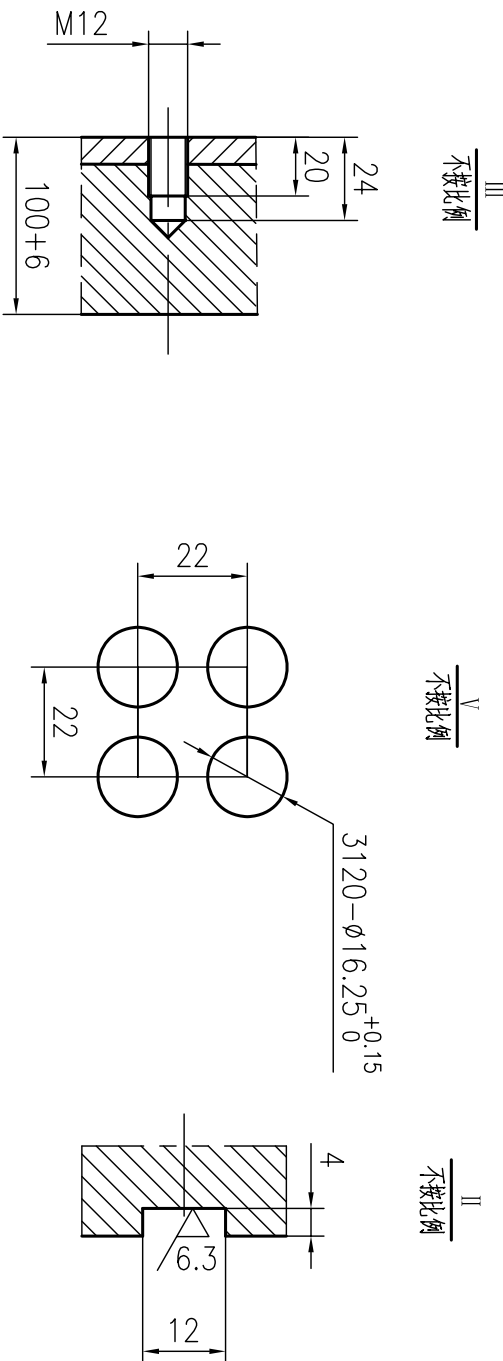
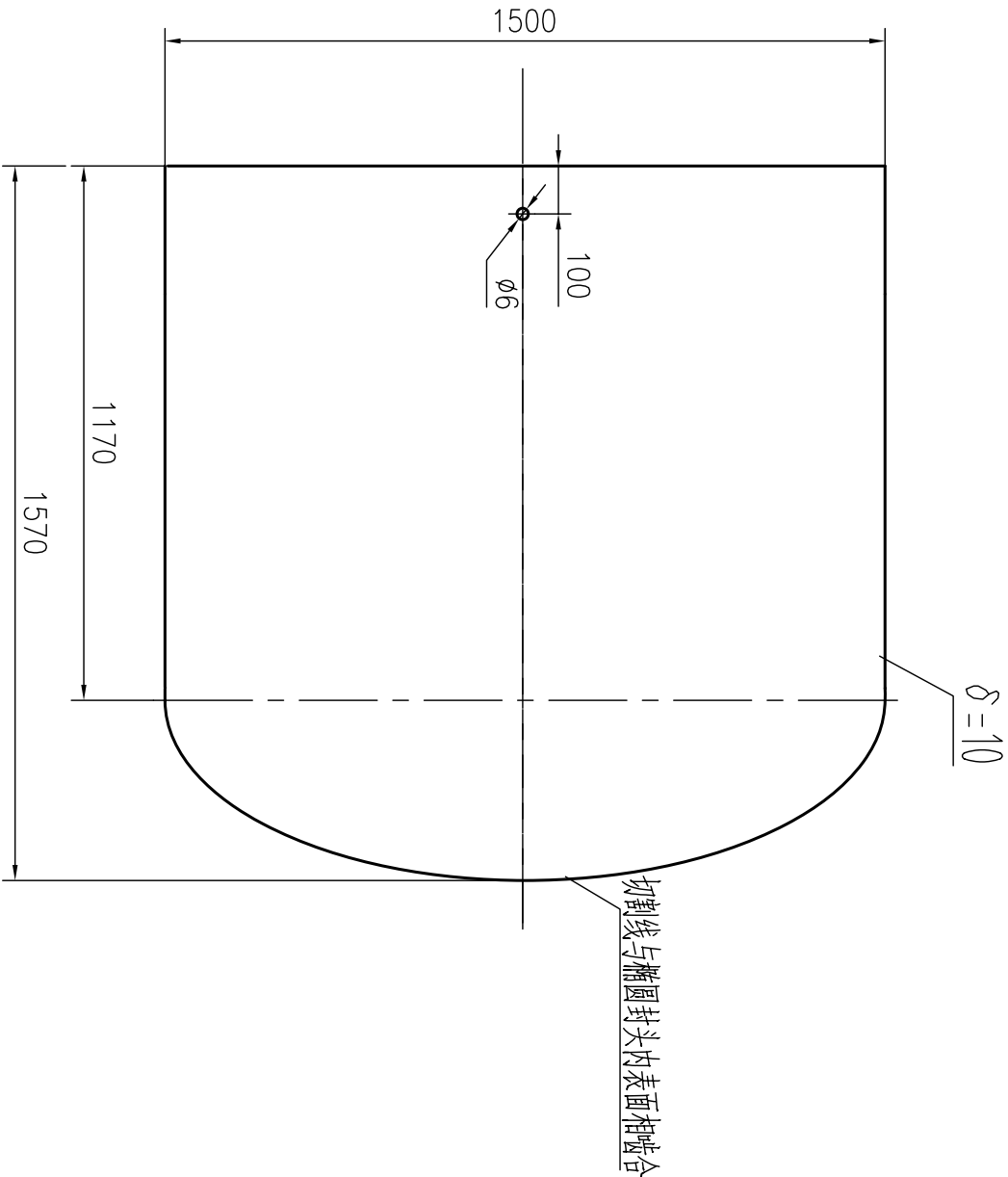


技术要求

- 1、管板材料符合NB/T 47002.1-2009《压力容器用爆炸焊接复合板 第一部分：不锈钢-铜复合板》之规定，基材为100mm厚的16MnⅢ锻件（符合NB/T 47008-2010），覆材为6mm的S30408板（符合GB24511-2009）。
- 2、管板密封面应与管板轴线垂直，垂直度公差为0.25mm。
- 3、管孔应严格垂直于管板面，垂直度公差为0.08mm，孔表面不允许存在贯通的纵向条痕。
- 4、管板钻孔后大于等于96%的孔桥宽度不得小于4.33mm，允许最小孔桥宽度不得大于4%为2.9mm。
- 5、除注明外，加工面未注尺寸公差按GB/T 1804-2000中m级。



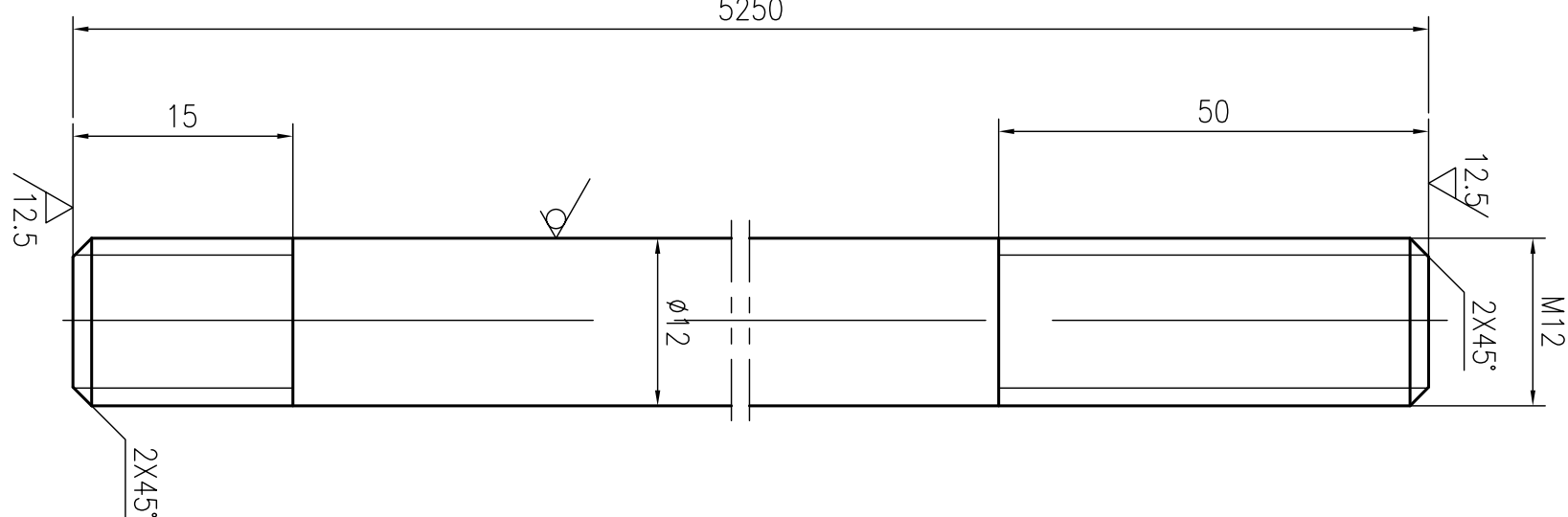
| 件号 | 名称 | 材料 | 数量 | 单重 | 比例 | 所在图号 | 装配图号 |
|-----|----|---------|----|---------|----|--------------|--------------|
| 8-1 | 管板 | 16MnⅢ锻件 | 1 | 1023/63 | | HJS-12036-02 | HJS-12036-01 |



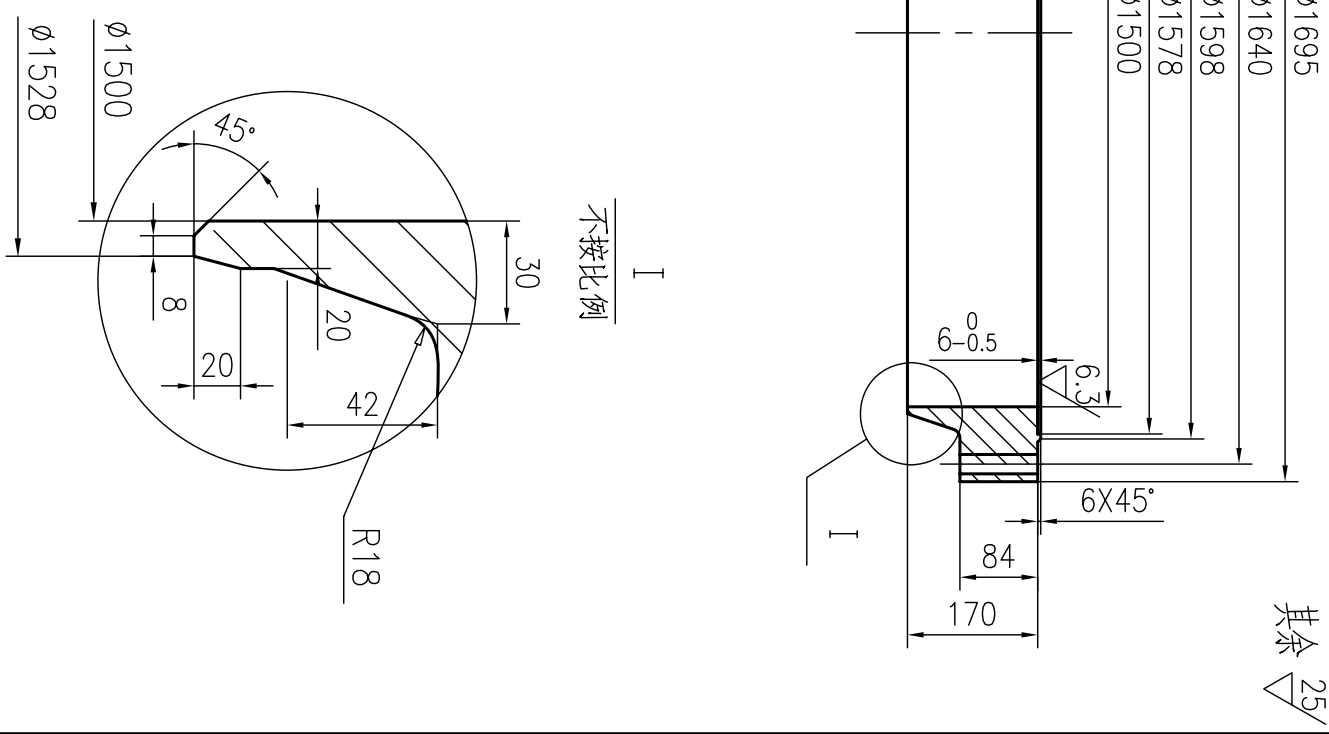
技术要求

- 1、密封面在管箱组焊后精加工；

| 件号 | 名称 | 材料 | 数量 | 单重 | 比例 | 所在图号 | 装配图号 |
|------|----|--------|----|-------|----|--------------|--------------|
| 13-5 | 隔板 | S30408 | 1 | 186.5 | | HJS-12036-02 | HJS-12036-02 |



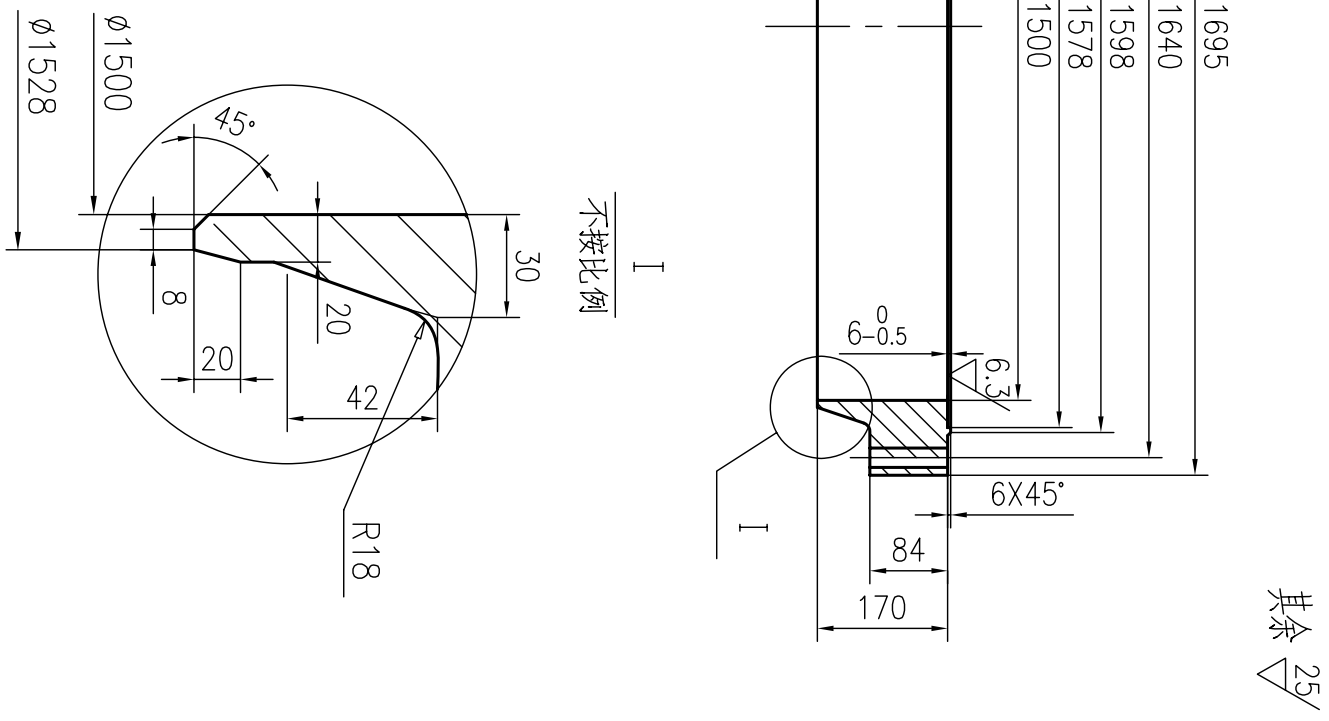
| 件号 | 名称 | 材料 | 数量 | 单重 | 比例 | 所在图号 | 装配图号 |
|------|--------------|-------|----|------|----|--------------|--------------|
| 8-12 | 封头φ12.5=5250 | Q235B | 16 | 4.66 | | HJS-12036-03 | HJS-12036-01 |



技术要求

- 1、本锻件按NB/T 47008-2010制造与验收，验收级别为Ⅱ级；
- 2、螺栓孔中心圆直径和相邻两螺栓孔弦长的极限偏差为±0.6mm，任意两螺栓孔弦长的极限偏差为±1.5mm；
- 3、机械加工面未注公差尺寸的极限偏差按GB/T 1804-2000的m级规定。

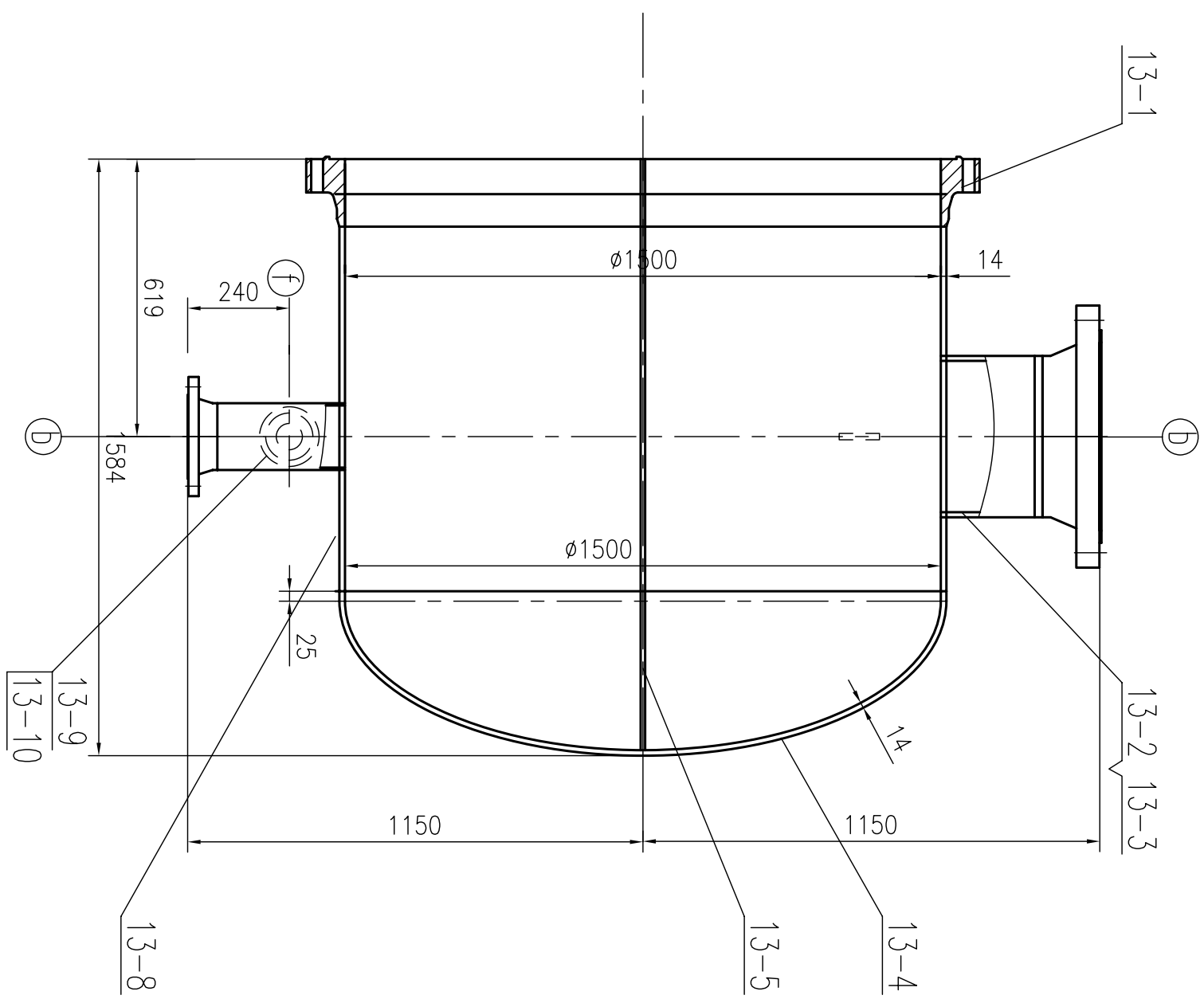
| 件号 | 名称 | 材料 | 数量 | 单重 | 比例 | 所在图号 | 装配图号 |
|----|----------|-------|----|-----|----|--------------|--------------|
| 11 | 螺栓按DN500 | 16MnⅡ | 1 | 357 | | HJS-12036-02 | HJS-12036-00 |



技术要求

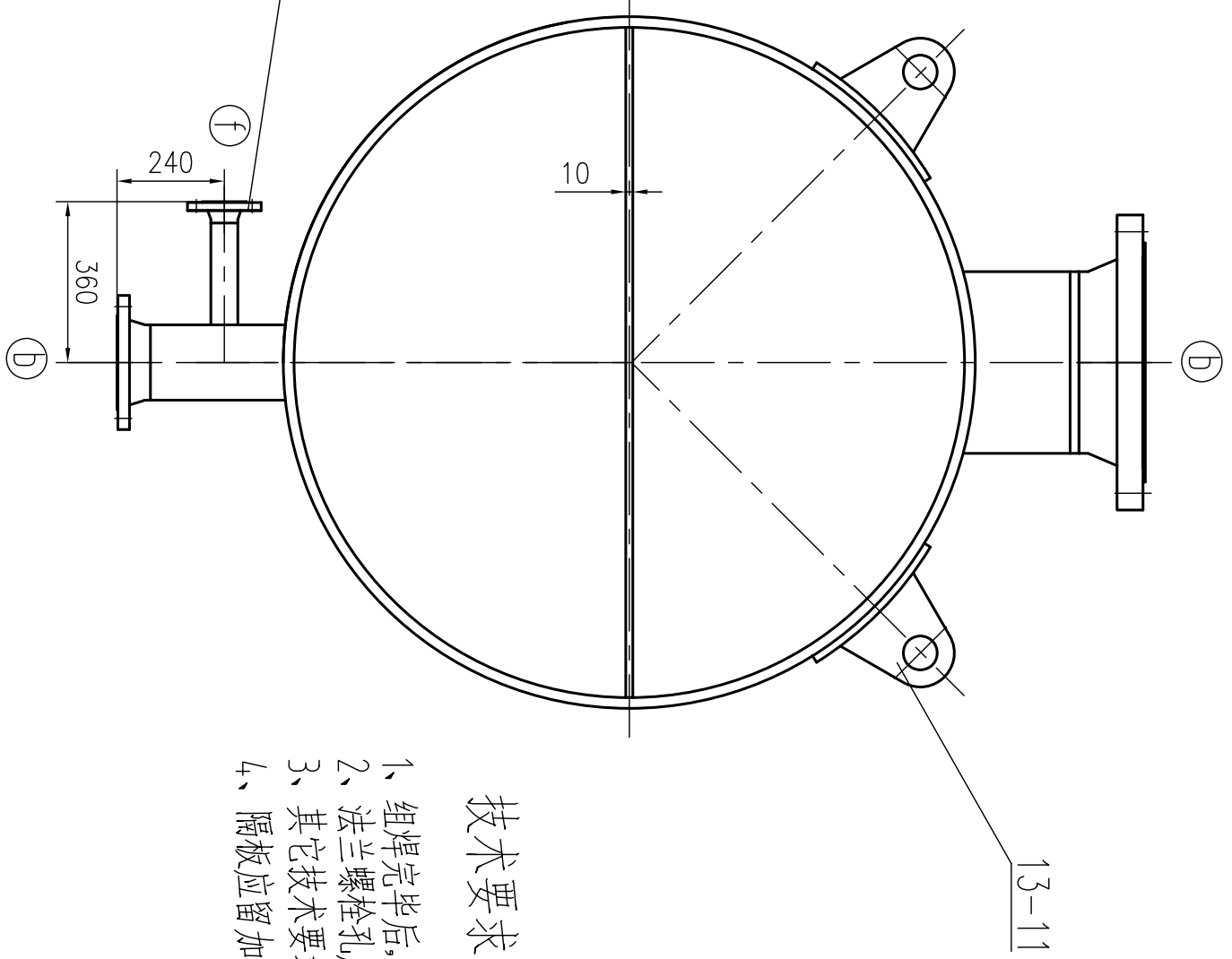
- 1、本锻件按NB/T 47008-2010制造与验收，验收级别为Ⅱ级；
- 2、螺栓孔中心圆直径和相邻两螺栓孔弦长的极限偏差为±0.6mm，任意两螺栓孔弦长的极限偏差为±1.5mm；
- 3、机械加工面未注公差尺寸的极限偏差按GB/T 1804-2000的m级规定。

| 件号 | 名称 | 材料 | 数量 | 单重 | 比例 | 所在图号 | 装配图号 |
|------|----------|------|----|-----|----|--------------|--------------|
| 13-1 | 管箱按DN500 | 16Mn | 1 | 357 | | HJS-12036-02 | HJS-12036-01 |



技术要求

- 1、组焊完毕后，精加工隔板和法兰密封面；
- 2、法兰螺栓孔应跨中装配；
- 3、其它技术要求符合装配图技术要求；
- 4、隔板应留加工余量。



| | | | | | | | | | | | |
|---------------|-----------------|-------------------|-------------|-------------|------|---------|----|--------------|--------------|-------|--|
| D | | | | | | | | | | 13-10 | |
| 13-11 | HG/T 75174-2008 | 封头 L=14 | 2 | Q235B/Q345R | 5.02 | 10.04 | | | | | |
| 13-10 | HG/T 20615-2009 | 法兰 DN50 RF S30408 | 1 | 20 II | | 118 | | | | | |
| 13-9 | | 接管 φ168 3X7 | 1 | 20 | | 9.84 | | | | | |
| 13-8 | | 法兰 DN500 L=100 | 1 | Q345R | | 522.7 | | | | | |
| 13-7 | HG/T 20615-2009 | 法兰 W50 RF S30408 | 1 | 20 II | | 2.72 | | | | | |
| 13-6 | | 接管 φ60 3X5 | 1 | 20 | | 1.1 | | | | | |
| 13-5 | | 法兰 δ=10 | 1 | Q235B | | 186.5 | | | | | |
| 13-4 | GB/T 25198-2010 | 封头 H4500X402 | 1 | Q345R | | 278.1 | | | | | |
| 新疆化工机械有限公司设计室 | | | | | | | | | | | |
| 13 | | 管箱 | 名称 | 材料 | 数量 | 单重 | 比例 | 所在图号 | 装配图号 | | |
| 13-3 | | 管箱 | 组合件 | 材料 | 1 | 14.20 | | HJS-12036-02 | HJS-12036-00 | | |
| 13-2 | | 接管 φ273X9 | | | 1 | 20 | | | | | |
| 13-1 | | HJS-12036-02 | 管箱法兰 DN1500 | | 1 | 16Mn II | | 357 | | | |
| 序号 | | 代号 | 名称 | 数量 | 材料 | | | 单件重量 | 备注 | | |
| | | | | | | | | 总计 | | | |
| | | | | | | | | | | | |
| | | | | | | | | | | | |
| | | | | | | | | | | | |
| | | | | | | | | | | | |
| | | | | | | | | | | | |
| | | | | | | | | | | | |
| | | | | | | | | | | | |
| | | | | | | | | | | | |
| | | | | | | | | | | | |
| | | | | | | | | | | | |
| | | | | | | | | | | | |
| | | | | | | | | | | | |
| | | | | | | | | | | | |
| | | | | | | | | | | | |
| | | | | | | | | | | | |
| | | | | | | | | | | | |
| | | | | | | | | | | | |
| | | | | | | | | | | | |
| | | | | | | | | | | | |
| | | | | | | | | | | | |
| | | | | | | | | | | | |
| | | | | | | | | | | | |
| | | | | | | | | | | | |
| | | | | | | | | | | | |
| | | | | | | | | | | | |
| | | | | | | | | | | | |
| | | | | | | | | | | | |
| | | | | | | | | | | | |
| | | | | | | | | | | | |
| | | | | | | | | | | | |
| | | | | | | | | | | | |
| | | | | | | | | | | | |
| | | | | | | | | | | | |
| | | | | | | | | | | | |
| | | | | | | | | | | | |
| | | | | | | | | | | | |
| | | | | | | | | | | | |
| | | | | | | | | | | | |
| | | | | | | | | | | | |
| | | | | | | | | | | | |
| | | | | | | | | | | | |
| | | | | | | | | | | | |
| | | | | | | | | | | | |
| | | | | | | | | | | | |
| | | | | | | | | | | | |
| | | | | | | | | | | | |
| | | | | | | | | | | | |
| | | | | | | | | | | | |
| | | | | | | | | | | | |
| | | | | | | | | | | | |
| | | | | | | | | | | | |
| | | | | | | | | | | | |
| | | | | | | | | | | | |
| | | | | | | | | | | | |
| | | | | | | | | | | | |
| | | | | | | | | | | | |
| | | | | | | | | | | | |
| | | | | | | | | | | | |
| | | | | | | | | | | | |
| | | | | | | | | | | | |
| | | | | | | | | | | | |
| | | | | | | | | | | | |
| | | | | | | | | | | | |
| | | | | | | | | | | | |
| | | | | | | | | | | | |
| | | | | | | | | | | | |
| | | | | | | | | | | | |
| | | | | | | | | | | | |
| | | | | | | | | | | | |
| | | | | | | | | | | | |
| | | | | | | | | | | | |
| | | | | | | | | | | | |
| | | | | | | | | | | | |
| | | | | | | | | | | | |
| | | | | | | | | | | | |
| | | | | | | | | | | | |
| | | | | | | | | | | | |
| | | | | | | | | | | | |
| | | | | | | | | | | | |
| | | | | | | | | | | | |
| | | | | | | | | | | | |
| | | | | | | | | | | | |
| | | | | | | | | | | | |
| | | | | | | | | | | | |
| | | | | | | | | | | | |
| | | | | | | | | | | | |
| | | | | | | | | | | | |
| | | | | | | | | | | | |
| | | | | | | | | | | | |
| | | | | | | | | | | | |